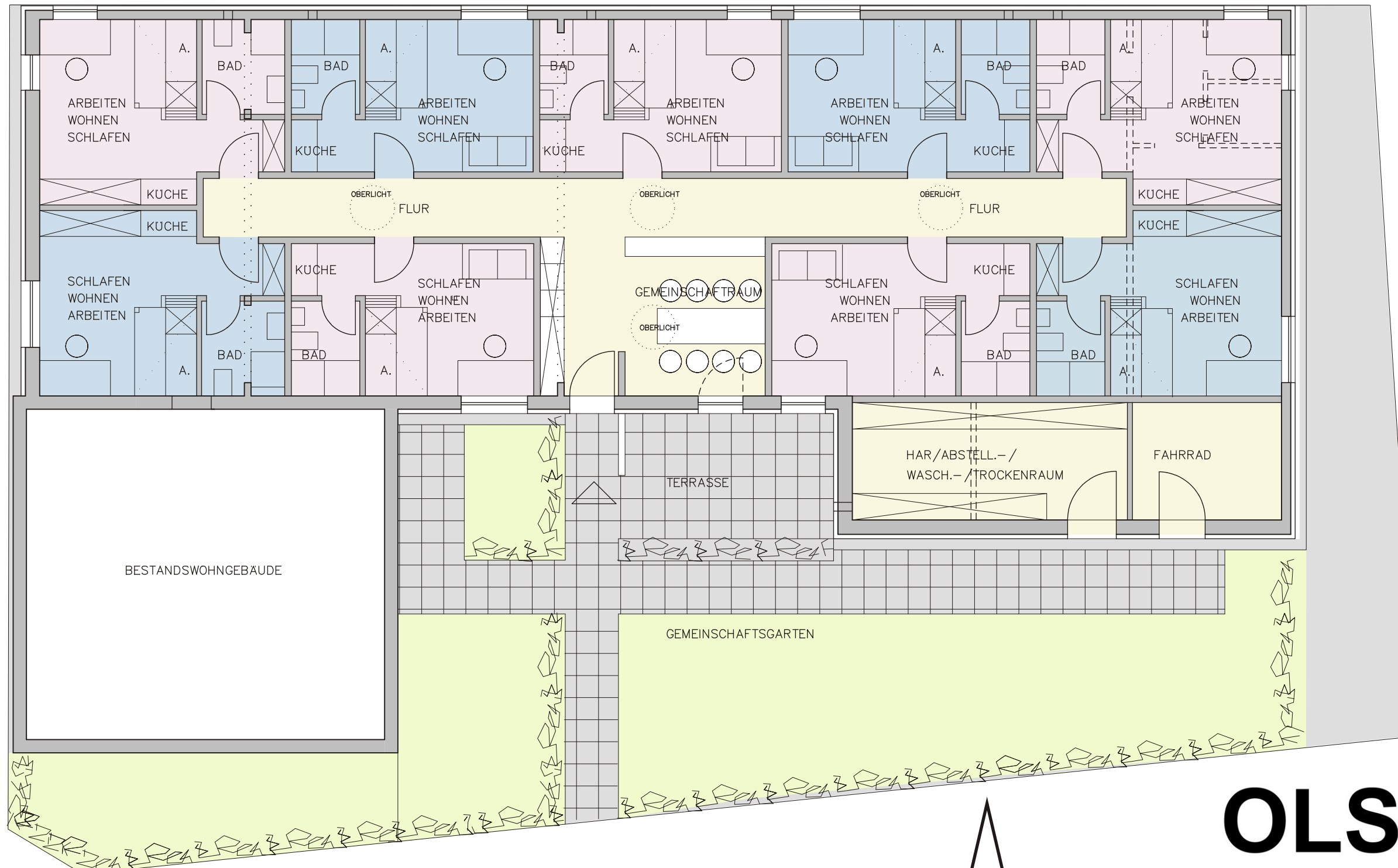


“Studentisches Wohnen” - Kanzleistraße 51a Flensburg



Flächenberechnung

(über CAD ermittelt)

Appartement 2

ca. 21,5 m²

Appartement 3,7,8

ca. 21,5 m²

Appartement 1,4,5,6

ca. 18,5 m²

Appartement 9

ca. 20,0 m²

Gemeinschaftsraum

ca. 25,0 m²

Flur

ca. 22,0 m²

Fahrräder

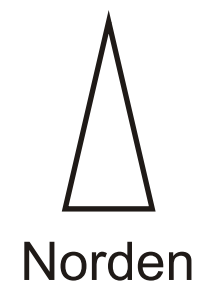
ca. 8,5 m²

HAR/Abstell.-/
Waschraum

ca. 15,0 m²

Grundriß

M.1:100
29.Juni 2006



OLSEN

Kapital & Projektentwicklung GmbH

im Innovationszentrum Flensburg • Schiffbrücke 66 • 24939 Flensburg
Fon: 0461 / 940 38 30 Mail: info@sven-olsen.de

www.sven-olsen.de